

ZAGADKI - ŁAMIGŁÓWKI

do wykorzystania podczas zajęć

CZY ZNASZ WIERSZE JANA BRZCHWY I JULIANA TUWIMA ?

- Mądrzejsze od kury - *jajo*
- Wyspy, których nie ma - *Bergamuty*
- Posłał koziołeczka po bułeczki do miasteczka - *koziół*
- Została z niej garstka proszku - *żaba*
- W Afryce mieszka - *murzynek Bambo*
- Co spadło z pieca ? - *abecadło*
- Z kim tańcowała igła ? - *z nitką*
- Gdzie stała samochwała ? - *w kącie*
- Położył się na łące i marzył ...- *Dyzio Marzyciel*
- Kto miał miseczkę mleczka ?- *kotek*
- Jaki był słoń Trąbalski ? - *Zapominalski*
- Kto leżał cały dzień na tapczanie ? - *leń*
- Przez co szedł Grześ ? - *przez wieś*
- Co zgubił pan Hilary ? - *okulary*
- *Kto zasadził rzepkę w ogrodzie ? - dziadek*
- Żeby nie skakała toby nóżki nie złamała - *kózka*

W PONIŻSZYCH ZDANIACH ODSZUKAJ NAZWY PTAKÓW

- Czy podasz mi masło *Wiktorze* ?
- Nie zbaczaj *Kasiu* z drogi !
- Późną jesienią jest nagi *las*.
- Przyjdź szybko, *bo ci Anielka* zje wszystko.
- *Kazię* bardzo wszyscy lubią.

W PONIŻSZYCH ZDANIACH ODSZUKAJ NAZWY SPRZĘTÓW DOMOWYCH

- To jest *Oli* książka.
- Koło dębu *dziki* znalazły żołędzie.
- Krzyś czeka na *Pawła*.
- Nasza *fabryka* produkuje wyroby dobrej jakości.

W ZDANIACH SĄ UKRYTE NAZWY KWIATÓW. Odszukaj je.

- Arab ma kilka żon. *Żonkil*
- Dobra ! te klocki są twoje. *Bratek*
- Podróż autokarem była przyjemna. *Róża*
- Ślimak, ślimak wystaw rogi. *Mak*
- Z trampoliny *Wojtek* skacze nieczęsto. *Kaczeniec*
- Dzieci rysują kredkami. *Irys*

UŁÓŻ PIĘĆ WYRAZÓW Z LITER: [T][K][R][A][A]

- TARKA
- KARAT
- RATKA
- KARTA
- KATAR

Z przymrużeniem oka - CZY ZNASZ ODPOWIEDŹ ?

- Czy to prawda, że człowiek może jeść wszystkie grzyby ?
Tak, z tym, że niektóre może zjeść tylko raz.
- Ile zębów ma pies ?
Cały pysk.
- Co to jest pchła ?
Zwierzę, które zeszło na psy.
- Kogut na czesko-polskiej granicy zniósł jajko. Do kogo ono należy ?
Do nikogo. Koguty nie znoszą jajek.
- Dlaczego „smród” piszemy przez „ó” zamknięte ?
Żeby się nie wydostał.
- Co jest dalej od nas: Chiny czy Księżyc ?
- Dlaczego bocian stoi na jednej nodze ?
Bo jak podniesie drugą to upadnie.
- Jaś stanął na zegarku. Dlaczego ?
Bo chce być na czasie.
- Kto to był Mikołaj Kopernik ?
Najlepszy piłkarz na świecie, bo jak kopnął Ziemię to się do tej pory kręci.

SPRWADŹ SWOJĄ WIEDZĘ MATEMATYCZNĄ

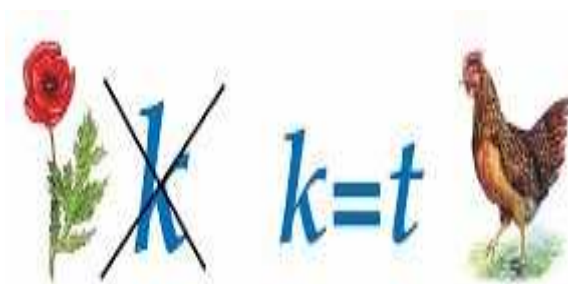
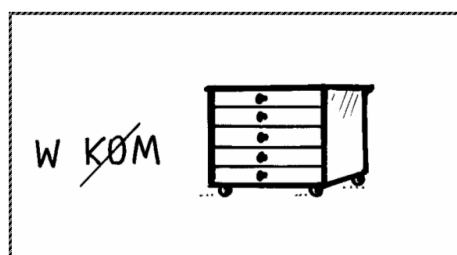
- Ile tuzinów ma kopa ? - *pięć*
- Ile jest palców u 10 rąk ? - *pięćdziesiąt*
- Kopnięty kwadrat to - *romb*
- Ile kątów prostych ma prostokąt - *cztery*
- Kiedy 2×2 równa się 5 - *kiedy nie umiesz tabliczki mnożenia*
- Ile kątów ma trójkąt ? - *trzy*
- Ile decymetrów ma metr ? - *10*
- Tona to *100* kilogramów - *nie, 1000 kg*
- Każdy kij ma dwa końce. Ile końców ma 7,5 kija ? - *16*
- Ile par kończyn mają razem pies i kot - *4 pary*

Malarz miał namalować na drzwiach numery od 1-100. Ile dziewiątek musiał namalować ? *Dwadzieścia.*

WYKONAJ DZIAŁANIA – WSTAW ODPOWIEDNIE LICZBY I ZNAKI TAK, ABY WYNIKI W PIONIE I POZIOMIE ZGADZAŁY SIĘ

| | | | | |
|-----------|--|----------|----------|-----------|
| 12 | | | = | |
| | | | | |
| | | | = | 10 |
| = | | = | | = |
| 24 | | | = | 30 |

ROZWIĄŻ REBUSY



CO WIESZ O MISIACH – BOHATERACH KSIĄŻEK I ICH AUTORACH ?

Opowiedz na pytania:

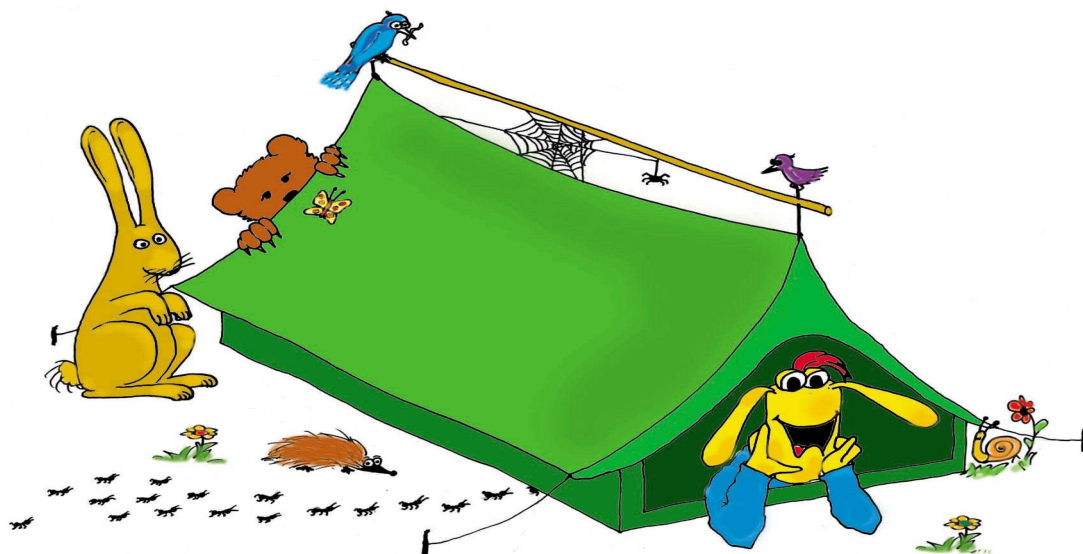
1. Nazwisko autora „Kubusia Puchatka” i „Chatki Puchatka”
2. Miś, który nigdy nie rozstawał się ze swoim filmowym kapeluszem
3. Dziewczynka, która znalazła w lesie uroczą chatkę trzech niedźwiadków
4. Jeden był przyjacielem Uszatka, drugi Puchatka
5. Miś opiekujący się ptasim jajem
6. Imię cioci Paddingtona
7. Ktoś urwał je misiowi w wierszu Czesława Janczarskiego
8. Ogromny niedźwiedź – przyjaciel Mowgliego
9. Niedźwiedź mieszkający w parku Yellowstone
10. Jeden z przyjaciół Uszatka – okropny wiercipięta
11. Owoce tego drzewa są przysmakiem Prosiaczka
12. Miś uwielbiający opowiadać dowcipy
13. Jeden jest przyjacielem Puchatka, a dwóch – Uszatka
14. Po wypiciu soku jagodowego skaczą jak piłeczki
15. Miś z czerwoną grzywką
16. Nazwisko pisarza, który wymyślił misia z klapniętym uszkiem



SPRAWDŹ SWOJĄ WIEDZĘ O NIEDŹWIEDZIACH

1. W herbie tego miasta (najbliżej z niego do Lwowa), podobnie jak herbach osiemnastu innych miast polskich, jest niedźwiedź (czarny na niebieskim tle)
2. Niedźwiedzi przysmak
3. Zimowe legowisko niedźwiedzia
4. Często mylony z niedźwiedziem torbacz z Australii
5. Najpopularniejszy gatunek niedźwiedzi
6. Jest wielka i mała z rodziny szopowatych
7. Najgroźniejszy niedźwiedź
8. Czarny niedźwiedź
9. Tam żyje niedźwiedź polarny





Ile zwierząt jest wokół namiotu ?



Z jakich bajek pochodzą te postaci ?